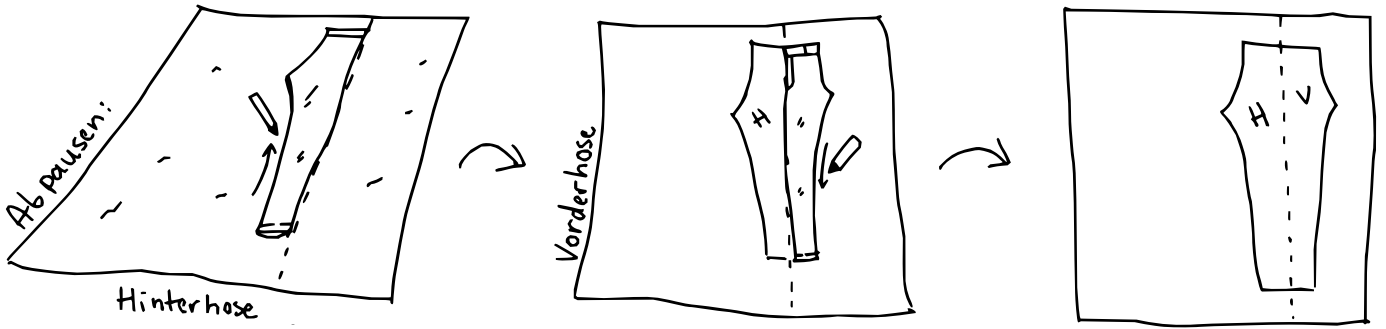
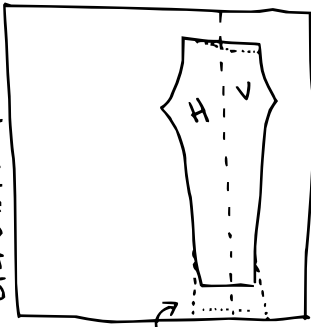


EISKUNSTLAUFHOSE NÄHEN ♥

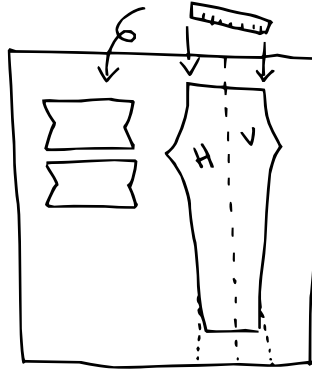


Anpassung zur over-ankle Eiskunstlaufhose:

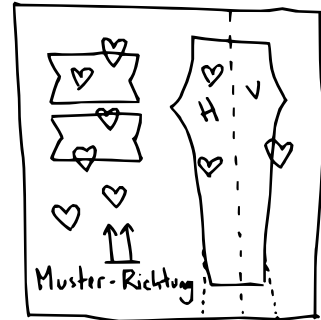


Cave!

← Saum nicht vergessen (+1x oder 2x 1.5 cm)



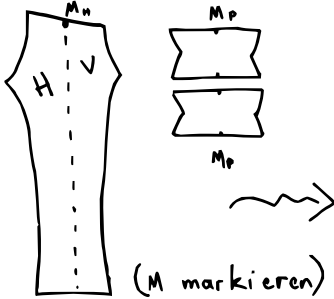
Muster!



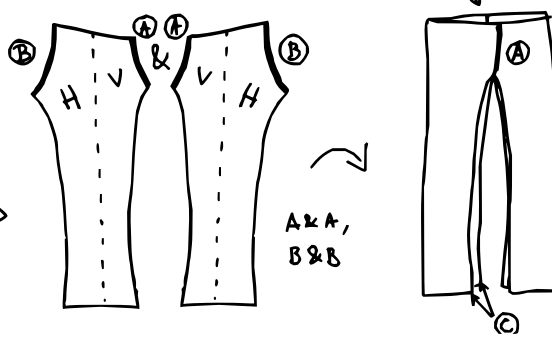
Muster-Richtung

Ausschneiden!

Schnitt-Teile:

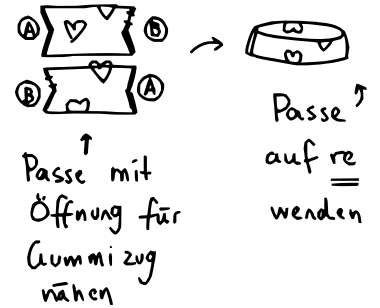


Zusammen nähen:



A&A, B&B

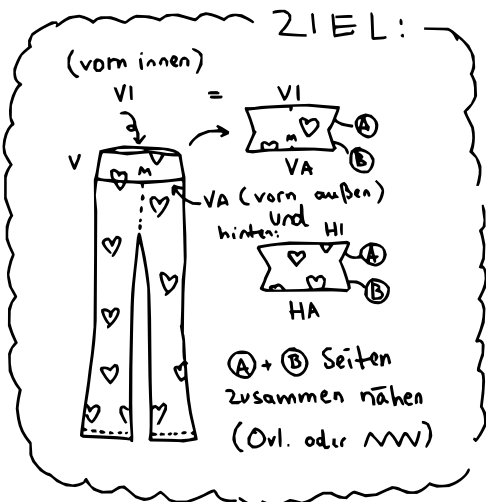
lange ©-Naht schließen



Passe mit Öffnung für Gummizug nähen

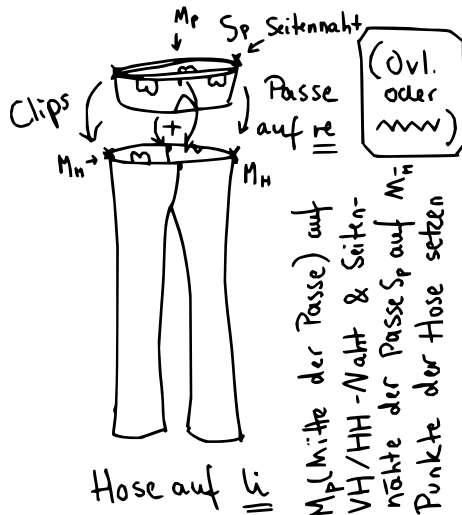
Passe auf re wenden

ZIEL:



VA (vorn außen) und HI hinten: HA

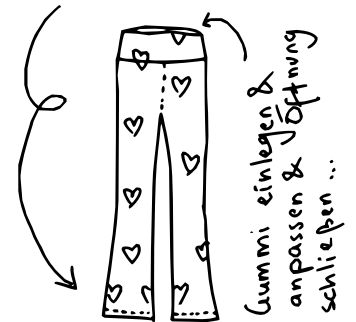
Ⓐ + Ⓑ Seiten zusammen nähen (Ovl. oder wv)



Hose auf li

Mp (Mitte der Passe) auf VH/HH-Naht & Seitennaht
nähte der Passe Sp auf M_H
Punkte der Hose setzen

Säumen und...



Gummi einlegen & anpassen & Öffnung schließen...

FERTIG! □